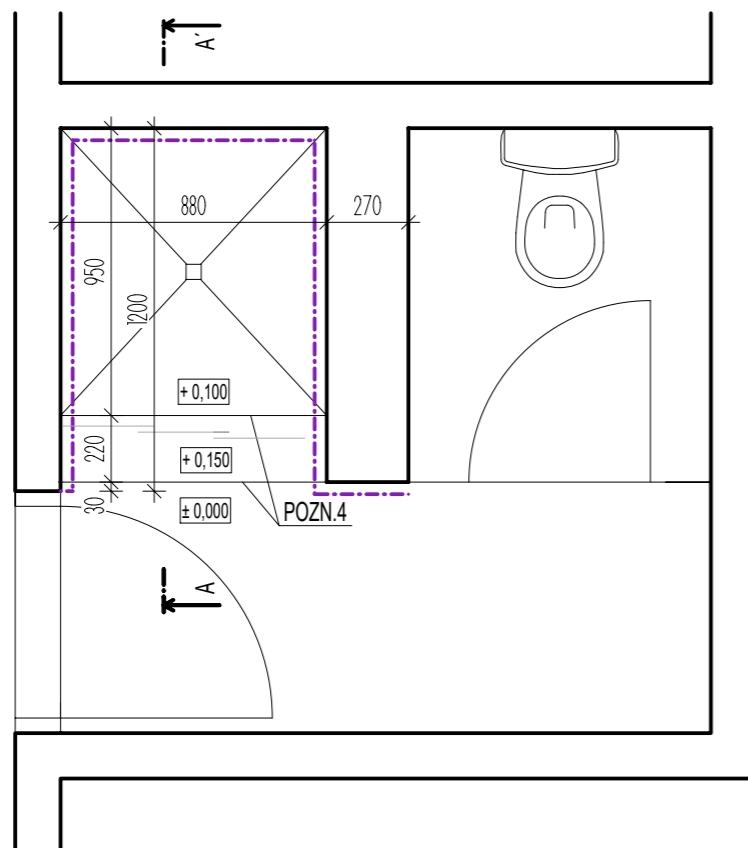


UČITELSKÉ SPRCHY Č.1

PŮDORYS:



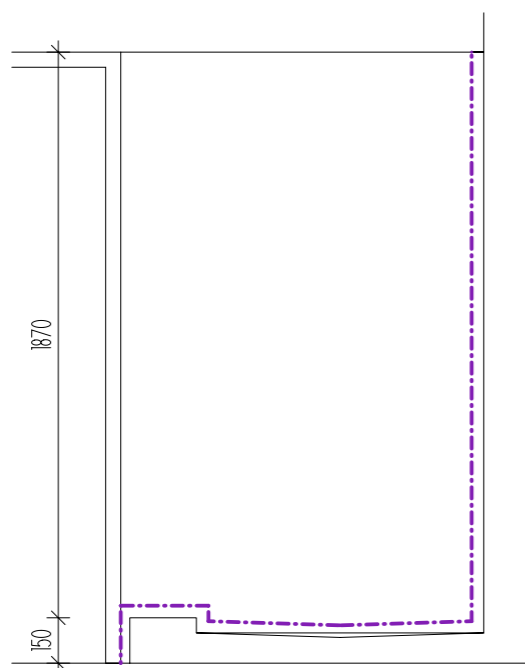
- STÁVAJÍCÍ KONSTRUKCE
- NOVÉ KONSTRUKCE

POZNÁMKY

- ABY BYLA ZAJIŠTĚNA SPOLEHLIVÁ OPRAVA, MUSÍ BÝT JEDNOTLIVÉ SKLADBY APLIKOVÁNY OD JEDNOHO VÝROBCE, SE KTERÝM JE NUTNO PŘED PROVEDENÍM KONZULTOVAT POSTUP NANÁŠENÍ
- NUTNO DODŽRET STÁVAJÍCÍ SPÁD KE VPUSTI

- 1) VYROVNÁNÍ STĚN (CEMENTOVÁ MALATA DO tl. 15 mm) A PODLAHY (CEMENTOVÝM POTÉREM DO tl. 35 mm)
- 2) NANESENÍ 2 VRSTEV FLEXIBILNÍ MINERÁLNÍ HYDROIZOLACE VČETNĚ TĚSNIČÍCH HYDROIZOLAČNÍCH PÁSEK
- 3) PROVEDENÍ NOVÉHO OBKLADU STĚN KER. DLAŽBOU A NOVÝ OBKLAD PODLAHY. NUTNO POUŽÍT EPOXIDOVOU SPÁROVACÍ HMOTU, VHODNOUT DO AGRESIVNÍHO PROSTŘEDÍ. VČETNĚ OSAZENÍ NOVÉ NEREZOVÉ PODLAHOVÉ VPUSTI DN 80 (NUTNO OVĚŘIT NA STAVBĚ) S NÁBĚHY PRO NAPOJENÍM NA HYDROIZOLACE. KER. DLAŽBA PODLAHY - PROTISKLUZOVÁ - TYP R11B
- 4) POUŽITÍ NEREZOVÉ OBKLADOVÉ UKONČOVACÍ LIŠTY NA OKOPOVÉ HRANY
- 5) V MÍSTĚ NAPOJENÍ VPUSTI, NAPOJENÍ STAR DLAŽBA-NOVÁ DLAŽBA - POUŽÍT EPOXIDO-POLYURETANOVOU ELASTICKOU PSÁROVACÍ HMOTU
- 6) NOVÉ POSUVNÉ SPRCHOVÉ DVEŘE
- 7) NOVÁ SPRCHOVÁ SADA (SPRCHOVÁ HLAVICE S HADICÍ A ÚCHYTNÝM SYSTÉMEM)

ŘEZ A-A':



Projekční kancelář: INPRO Sadová 609 738 01 Frýdek - Místek		tel. +420 732 780 979 e-mail: pechukova@inproprojekt.cz web: www.inproprojekt.cz		
Zodpovědný projektant: Ing. Daniel Jezerský		Vypracoval: Ing. Kateřina Pěchuková		
Investor: 11. Základní škola Jiřího z Poděbrad Jiřího z Poděbrad 3109 73801 Frýdek-Místek				
Akce:		Opava žakovských a učitelkých školních sprch v 1, patře budovy D k.ú. Frýdek parc.č. 1831/329		
Název výkresu:		UČITELSKÉ SPRCHY Č.1 Půdorys a Řez A-A' - NOVÝ STAV		Číslo paré:
Stupeň P.D.:	Datum:	Číslo zakázky:	Měřítko:	Číslo výkresu:
-	01/2021	1/2021	1:25	4.